



  
**Regio  
Makelaer**

Zuidkade 2  
Driebruggen

**Voel je  
thuis!**







## Omschrijving.

Wonen in een historisch juweel!

Rijksmonument het Hooge Huys is een prachtig 17e-eeuws woonhuis aan de Dubbele Wiericke, met zijn kenmerkende puntgevels en hoge zadeldak. In 1991 werd het pand liefdevol steen voor steen gerestaureerd door architect Bob van Beek en zijn stichting – een restauratie die in 1995 werd beloond met de Hugo Kotestein Oorkonde.

Originele balken, monumentenglas, fraai schilderwerk en authentieke details zorgen voor een warme, historische sfeer, terwijl de woning qua kwaliteit en comfort helemaal van deze tijd is. Een zeldzame kans om te wonen in een monument dat met liefde en vakmanschap bewaard is gebleven.

Een greep uit de vele pluspunten van dit unieke huis:

- Karakteristiek pand uit de 17e eeuw, volledig in stijl opnieuw opgebouwd en zorgvuldig gerestaureerd
- Woonoppervlakte van 110 m<sup>2</sup>
- Perceeloppervlakte van 116 m<sup>2</sup>
- Imposant bordes met een entree die direct indruk maakt!
- Warme, charmante woonkamer met hoge ramen, uitzicht op de kade en rivier, en een sfeervolle schouw
- Authentieke, met de hand gemaakte keuken voorzien van een stijlvol granieten aanrechtblad
- Volwaardige kelder onder het hele huis, met meer dan twee meter stahoogte – ideaal als thuiswerkplek of royale berging
- Wasmachineaansluiting in de kelder
- Grote master bedroom met een elegante, handgemaakte inbouwkast
- Tweede slaapkamer, compact maar sfeervol – perfect als logeer- of werkkamer
- Verzorgde badkamer met royaal wastafelmeubel in nostalgische stijl, douche en toilet
- Ruime vliering met volop plek voor opslag of creatieve invulling
- Genieten in alle rust: terras aan de kade onder een majestueuze boom, met prachtig uitzicht over de rivier!

Disclaimer: 37,8 m<sup>2</sup> is als woonoppervlakte meegerekend van de kelder, deze ruimte is namelijk prima te gebruiken als woonoppervlakte i.p.v. overig inpandige ruimte.

### De omgeving.

Midden in het Groene Hart ligt het dorp Driebruggen, omgeven door weilanden en water. De Reeuwijkse Plassen liggen op fietsafstand. In de hectische Randstad is dit een oase van rust. In het dorp bevinden zich o.a. diverse voorzieningen, waaronder twee basisscholen, kinderopvang, sportmogelijkheden, een muziekvereniging en horeca. Een supermarkt voor de dagelijkse boodschappen is nabij gelegen in het dorp Waarder. Er is momenteel een grote supermarkt in aanbouw, die op korte termijn de bestaande supermarkt zal vervangen. De ligging van Driebruggen is ideaal. Binnen enkele autominuten bereik je de A12 waar vandaan alle grote steden makkelijk te bereiken zijn. Ook is het dorp met het openbaar vervoer bereikbaar. Kortom: het is in Driebruggen nog rustig, "dorps" wonen met heel veel natuur en cultuur en de grote steden zijn binnen handbereik.

## *Kenmerken.*

### **Soort Woning**

Herenhuis

### **Woonoppervlakte**

110m<sup>2</sup>

### **Perceeloppervlakte**

116m<sup>2</sup>

### **Bouwjaar**

1620

### **Aantal kamers**

3 (waarvan 2 slaapkamers)

### **Energie label**

### **Ligging**

Aan kade, rivier de Dubbele

Wiericke





## *Indeling.*

### *Kelder/ Begane grond.*

Bordes, entree/hal met toegang tot woonkamer, keuken en toilet. Sfeervolle woonkamer met aan de voorzijde twee statige ramen, achterzijde ook nog een raam, karaktervolle schouw en balken. Gesloten keuken, authentiek, handgemaakt met granieten aanrechtblad. Vanuit keuken toegang tot de hal, woonkamer en de kelder. Ruime kelder met meerdere ramen en met een plafondhoogte van meer dan twee meter tussen de balken. Ideaal als grote berging, thuiswerkplek bijvoorbeeld. Vanuit de kelder toegang tot de tuin.

### *Eerste verdieping.*

Via hal begane grond, trapopgang naar overloop eerste verdieping. Overloop geeft toegang tot master bedroom aan zijkant met een groot dakraam en charmant zijraam. Slaapkamer heeft een prachtige inbouwkast. Kleinere, tweede slaapkamer met raam aan de achterzijde. Badkamer aan voorzijde met douche, toilet en mooi wastafelmeubel.

### *Vliering.*

Ruime vliering, toegankelijk met vlizotrap overloop eerste verdieping. De vliering heeft een groot dakraam voor natuurlijk daglicht.

### *Exterieur.*

Fantastisch ruim en zonnig terras aan de kade, gelegen op het zuidwesten. Hier kun je genieten van de rivier en het weidse uitzicht. Rondom de woning is nog een strook eigen grond.



# Kelder/Begane grond.



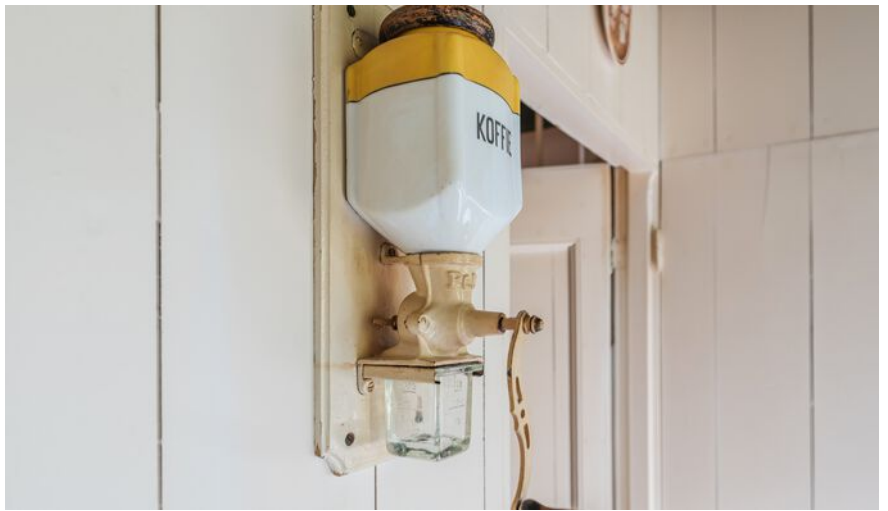










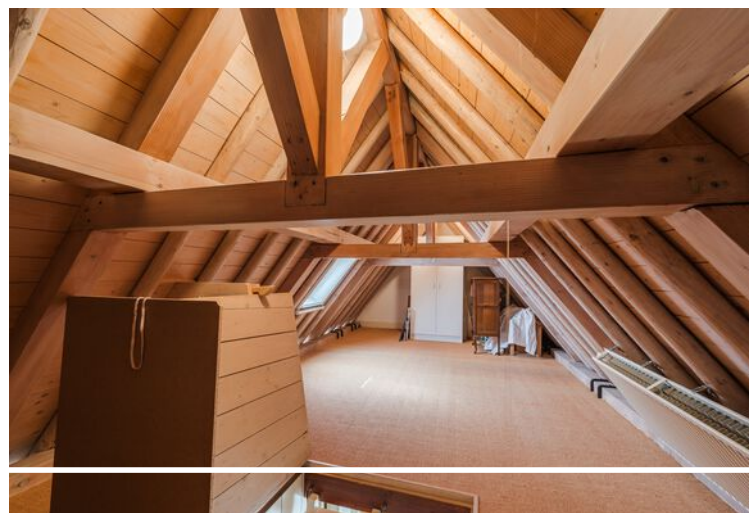
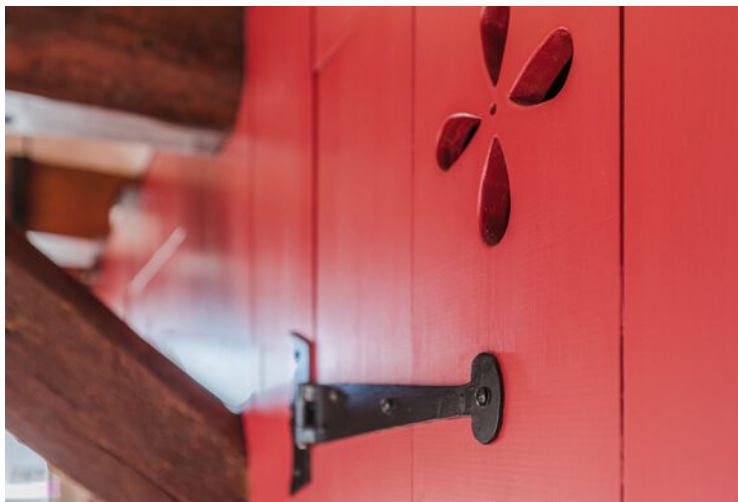


**Nostalgische  
keuken, hand  
gemaakt**





Verdiepingen.







**Sfeervolle  
slaapkamer met  
authentieke  
balken**





*Exterieur.*

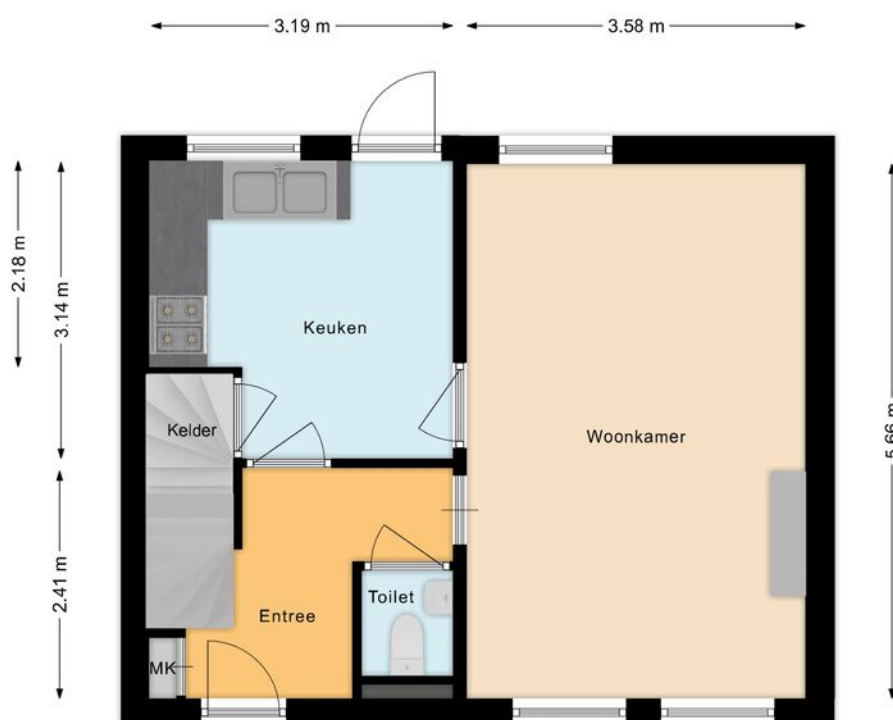






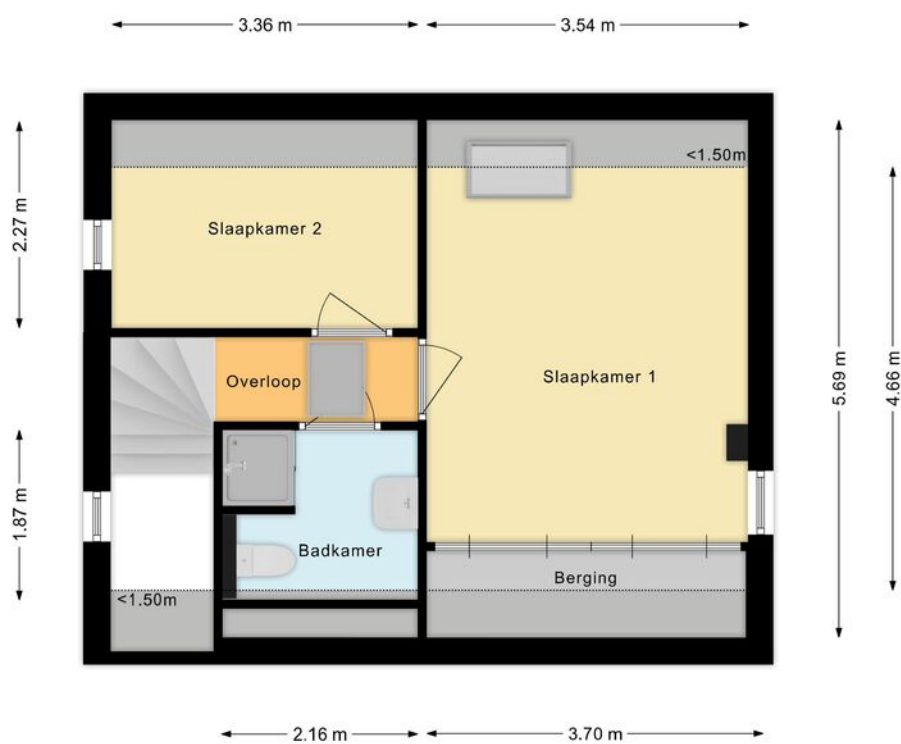


## Begane grond.

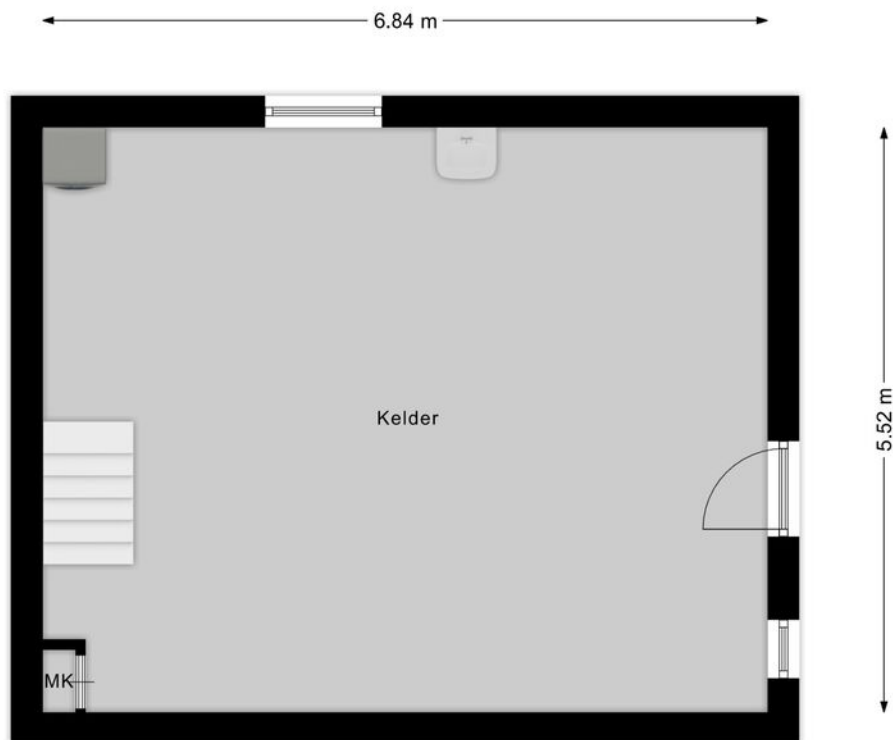




## Eerste verdieping



Kelder





# Situatie.



Kadastrale kaart

Uw referentie: Zuidkade 2



**12345**  
25  
Deze kaart is noordgericht  
Perceelnummer  
Huisnummer  
— Vastgestelde kadastrale grens  
— Voorlopige kadastrale grens  
— Administratieve kadastrale grens  
— Bebouwing

Voor een eensluidend uittreksel, geleverd op 14 mei 2025  
De bewaarder van het kadaster en de openbare registers

Schaal 1: 500

Kadastrale gemeente	Waarder
Sectie	B
Perceel	1840

Aan dit uittreksel kunnen geen betrouwbare maten worden ontleend.  
De Dienst voor het kadaster en de openbare registers behoudt zich de intellectuele eigendomsrechten voor, waaronder het auteursrecht en het databankenrecht.

**kadaster**



# Kantoor

RegioMakelaer® is een jonge organisatie met een frisse kijk op de recente ontwikkelingen van de regionale woningmarkt. Korte lijnen, maatwerk en een actieve “handen uit de mouwen” mentaliteit maken ons een daadkrachtig makelaarskantoor. Betrouwbaar, betrokken en hard werken zijn onze kernwaarden. Ons kantoor is gevestigd in het pand van Veldsink - Domburg, een partner waar we nauw mee samenwerken. De RegioBank is ook in dit pand gevestigd. Dit maakt het mogelijk om alle zaken rond jouw verhuizing op het gebied van verzekeringen en hypotheek onder één dak te regelen. Ons doel is dan ook om de aan- en verkoop van je woning van start tot eind te regelen, zodat jij zorgeloos kunt verhuizen.

## Openingstijden.

Wij zijn geopend van maandag tot en met vrijdag van 9.00 uur tot 17.00 uur. Eventueel kun je ook buiten kantooruren een afspraak maken.

## Parkeergelegenheid.

Het is mogelijk om te parkeren op het parkeerterrein aan het Ankerplein (eigen terrein).

## Wie zijn wij?

Een persoonlijke benadering vinden wij heel belangrijk. Daarom stellen wij ons graag aan je voor. Zo weet je wie je kunt verwachten als je een afspraak met ons hebt. Bekende gezichten, wel zo vertrouwd.



## Team Regiomakelaer:

Eunice de Jonge, Elsbeth Domburg en Marielle Zwanenburg



## *Contact.*

RegioMakelaer®

Nieuwe Markt 2  
2411 BB Bodegraven

[www.regiomakelaer.nl](http://www.regiomakelaer.nl)  
[info@regiomakelaer.nl](mailto:info@regiomakelaer.nl)  
0172-255 255

